

今回の 岡山県 高校入試セミナー でお伝えする内容

■ 令和3年度入試の日程や変更点など

■ 各教科の出題傾向と対策

◆入試情報や出題範囲等の情報は、令和2年8月31日までの教育委員会発表内容に基づいて記載しています。

◆セミナー（ライブ/録画）では、投影のみの資料を用いて説明する場合があります。

令和3年度 岡山県県立高校 入試日程（全日制）

※実施される学校の場合

一般入学者選抜

特別入学者選抜

出願

令和3年2月22日（月）～25日（木）
※祝日を除く

出願

令和3年1月26日（火）
～1月28日（木）

学力検査

令和3年3月9日（火）

学力検査

令和3年2月9日（火）

面接・実技

令和3年3月10日（水）
※実施される学校のみ

面接・
選択実施
する検査

令和3年2月9日（火）、
2月10日（水）
※両日のうちいずれか1日
で実施する場合がある

追検査

令和3年3月17日（水）

選抜結果
の通知

令和3年2月18日（木）

合格者の発表

令和3年3月17日（水）

合格者の
発表

令和3年3月17日（水）

最新情報～令和3年度 県立高校入試の変更点

岡山県教育委員会 令和3年度岡山県立高等学校入学者選抜実施大要

■ 学力検査 出題の方針

ア 平成30年度までの学習については、平成20年文部科学省告示第28号の**中学校学習指導要領**に示された目標及び内容の範囲内で出題する。

令和元年度以降の学習については、平成27年文部科学省告示第61号の**中学校学習指導要領**に示された目標及び内容の範囲内で出題する。ただし、平成29年文部科学省告示第94号（中学校特例告示）を踏まえた出題とする。

イ 各教科とも基礎的・基本的事項を中心とし、思考力、判断力、表現力等をみる問題を含める。

3 令和2年度の入試問題分析（英語）

■ 令和2年度 英語の大問構成（45分・70点満点）

※配点は非公表

大問	分野	内容	配点
1	リスニング	英語で穴埋めする問題など	※
2	長文読解	約230語のスピーチ文読解	※
3	英作文	4語以上書く英作文（2問）	※
4	長文読解（英作文を含む）	約350語の対話文読解。 3語以上書く英作文あり	※
5	長文読解（英作文を含む）	約460語の説明文読解。 5語以上書く英作文あり	※

※令和2年度岡山朝日高校では独自問題を実施（令和3年度も実施予定）

■ 入試問題の出題の特色（英語）

- リスニングは約10分。残り的大問4つを約35分で解くので、スピードが大事。
- 長文読解が大問5問中3問も出る！
- 日本文の内容を4語以上で書く英作文が出る！

4 《英語》 今後の学習のポイント

■ 英語の学習のポイント

- (1) 「**単語・熟語**」^{じゆくご}を確実に覚える。
例文と一緒に覚えて、使い方も含めてマスターしておく。
- (2) 中学校で学習する「**文法**」を身につけ、
英作文などで積極的に使って自分のものにする。
- (3) さまざまなテーマの**長文**を、時間を計りながら多く読み、読解力と速読力を身につける。

単語
名詞

考え・意見

与えられたテーマについて、自分の意見を英文で書くときに役立つ単語ばかりだよ。

★★超よく出る ★よく出る

長文読解・英作文に役立つ

	単語	意味	[入試に出る形]をセットでチェック
★ <input type="checkbox"/>	idea [aɪdɪə]	考え, 思いつき, 意見	have a good idea 「よい考えがある」
<input type="checkbox"/>	opinion [əpɪnjən]	意見, 考え	in one's opinion 「～の考えでは」
★ <input type="checkbox"/>	thing [θɪŋ]	物, 事	living things 「生き物」
<input type="checkbox"/>	example [ɪɡzæmpl, (英)ɪgzɑːmpl]	例, 手本, 模範	for example 「例えば」
<input type="checkbox"/>	difference [dɪf(ə)rəns]	ちがい	time difference 「時差」

※進研ゼミ<入試によく出る基礎 英語>より

5 令和2年度の入試問題分析（数学）

■ 令和2年度 数学の大問構成（45分・70点満点）

※配点は非公表

大問	分野	内容	配点
1	小問集合	計算問題と、図形、資料の活用の基本問題	※
2	資料の活用・数と式	標本調査の問題と方程式の文章題	※
3	関数	変域と変化の割合の問題や、グラフと回転体の融合問題など	※
4	平面図形・関数	作図問題や関数の応用問題など	※
5	平面図形	記述式の図形の証明問題や、線分の長さに関する問題など	※

※令和2年度岡山朝日高校では独自問題を実施（令和3年度も実施予定）

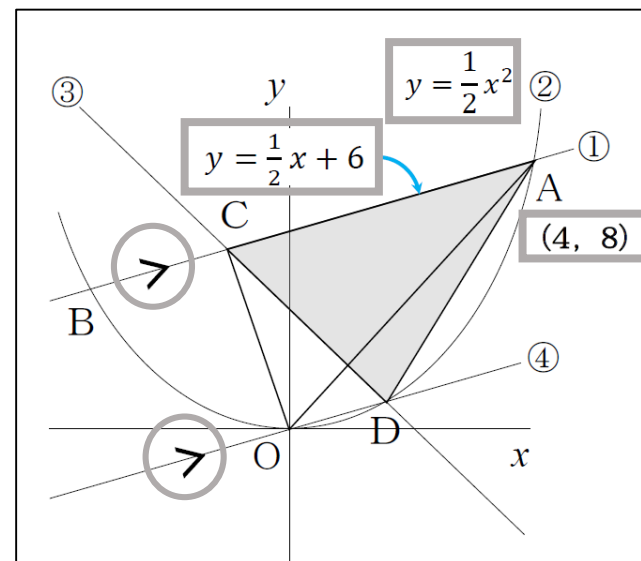
■ 入試問題の出題の特色（数学）

- 大問1では、3年連続で「小問集合」が出題！
- 記述式の「図形の証明問題」が出る！
- 「方程式の文章題」が出る！

6 《数学》 今後の学習のポイント

■ 数学の学習のポイント

- (1) 基礎的な**計算力**を確実に。
文字と式、方程式は計算問題だけでなく、関数や図形の得点にも影響！
- (2) **書く（かく）習慣**をつける。数学は、「試行」や「作業」が重要。
まずはかいてみること！
- (3) 関数や図形の問題では、わかっていること・
わかったことを**図に書き込む**。
(定規を使わずに) 図をかき直す練習もしておく。
- (4) 問題を解く中で、**いろいろな考え方**を身につける。



【例】図に書き込む（関数）

7 令和2年度の入試問題分析（国語）

■ 令和2年度 国語の大問構成（45分・70点満点）

※配点は非公表

大問	分野	内容	配点
1	小説	小問数が多く、漢字の問題も出た。	※
2	融合文	和歌と説明的文章の融合文。	※
3	説明的文章	小問数が多く、文章の構造についても問われた。	※
4	会話発表	会話・発表に関する問題が出た。	※

※令和2年度岡山朝日高校では独自問題を実施（令和3年度も実施予定）

■ 入試問題の出題の特色（国語）

- 読解問題の小問数が多いので、全体の時間配分がポイント。
- 約2000字の小説が出る！
- 発言の効果・意図などが問われる会話や発表に関する問題が出る！

8 《国語》 今後の学習のポイント

■ 国語の学習のポイント

- (1) 基礎知識（漢字・語句・文法など）は少しずつ取り組む。漢字・語句は**意味や使い方**をあわせて覚える。
・・・入試直前だけですべての知識の復習をするのは難しい
- (2) 文章読解は「**本文中から根拠を探す**」習慣をつける。
・・・とくに選択肢問題は間違えたら、正答・誤答の根拠を本文と照らし合わせてしっかり確認すること。
- (3) 記述は、問題文から**解答条件など**をしっかり読み取り、**条件をもらさずにまとめる**練習をする。

9 令和2年度の入試問題分析（理科）

■ 令和2年度 理科の大問構成（45分・70点満点）

※配点は非公表

大問	分野	内容	配点
1		小問集合	※
2	物理	電流と磁界、直流と交流、電気とエネルギー、 静電気	※
3	地学	地層、火山、地震	※
4	化学	エネルギー、科学技術の発展	※
5	生物	細胞、消化・吸収・排出	※

■ 入試問題の出題の特色（理科）

- 物理・化学・生物・地学からまんべんなく出題されるから、ニガテな分野をそのままにしないように！
- 水溶液や気体に関する問題が出やすい！
- 前線と天気の変化に関する問題が出やすい！

《理科》 今後の学習のポイント

■ 理科の学習のポイント

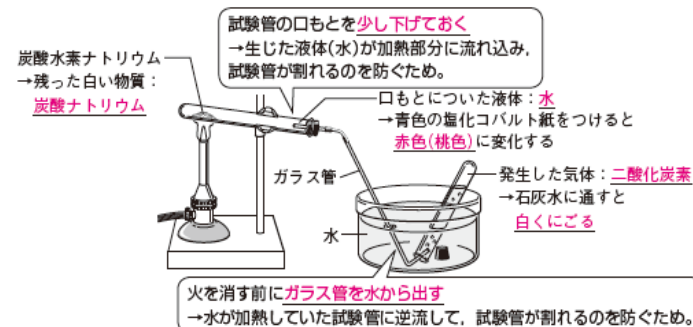
- (1) **基礎知識**を確実に。覚えるべき知識は確実に習得する。
- (2) 入試では「**実験**」や「**観察**」などが題材になることが多い。
特に実験の**目的**や**手順**はよく理解しておく。
- (3) 公式などを暗記するだけでなく、問題を解いて**実際に使える**ようにしておく。

入試によく出る! 図

★★

□ 炭酸水素ナトリウムを分解する実験

炭酸水素ナトリウムを試験管に入れて加熱し、生成する物質を調べる。

炭酸水素ナトリウム → **炭酸ナトリウム** + **水** + **二酸化炭素**

※進研ゼミ<入試によく出る基礎 理科>より

令和2年度の入試問題分析（社会）

■ 令和2年度 社会の大問構成（45分・70点満点）

※配点は非公表

大問	分野	内容	配点
1	地理	地図や統計資料の読みとり、文章記述など	※
2	公民	グラフの読みとり、文章記述など	※
3	歴史	並べ替え問題、文章記述など	※
4	地理	雨湿図や地図の読みとりなど	※
5	歴史・公民	グラフの読みとり、文章記述など	※

■ 入試問題の出題の特色（社会）

- 地理・歴史・公民がまんべんなく出題されるので、ニガテな分野はしっかり復習しよう。
- ニガテな人が多い、資料を読みとる問題が出る！
- 得点差がつきやすい、文章で記述する問題が3分野で出る！

《社会》 今後の学習のポイント

■ 社会の学習のポイント

- (1) 基礎知識を確実に。特に用語は**意味を理解**し、なるべく**漢字**で書いて覚える！
- (2) 「**理由**」や「**背景**」を理解してから暗記すること！
- (3) (地理だけでなく) 歴史や公民で学習する**地名・国名・都道府県名**は地図上の位置を把握しておく。

☒ 日米修好通商条約

①1858年、大老
井伊直弼がアメリカ
と結んだ通商条約。

②日本は、函館・神
奈川(横浜)・新
潟・兵庫(神戸)・
長崎の5港を開港
した。

③日本に関税自主権がなく、アメリカの領事裁判権^{※1}を認
めた不平等な内容^{※1}だった。

▼日米修好通商条約の開港地



特集

受験生からの質問！

受験対策あれこれ・Q&A

Q ● 1日何時間勉強したらいいですか？

A ● 学校のある日でも3時間、学校がない日は5時間程度を目安にしてください。（※個人の状況によっても異なります）

Q ● 過去問はいつから、何年度分やればいいですか？

A ● 9月後半くらいから。さまざまな内容・難易度の問題に慣れるため**過去3～5年分**はやっておく。

Q ● 過去問は古いものから？ 新しいものから？
● 過去問は何回くらいやればいい？

A ● **新しい年度**（令和2年度）から取り組みましょう。
● **最低でも2回**。ニガテ科目は3回。1回目は年内に！

特集

受験生からの質問！

受験対策あれこれ・Q&A

Q ● 過去問の中に中学校でまだ学習していない内容があるのですが…

A ● **後回し**にして構いません。すでに学習した内容をどんどん進めてください。※全部学習するのを待っていると時間がなくなります。

Q ● 過去問はノートにやる？ 解答用紙にやる？

A ● おススメは、**1回目はノート、2回目は解答用紙**。
1回目はノートにやれば、**演習後に復習・解き直しをする**ときに便利です。

Q ● 志望校はいつまでに決めればよいですか？

A ● 12月を目途にある程度固めましょう。1月に最終調整。
※まだ決まっていない人も、目標校として考えておくと勉強のやる気につながります！

受験攻略法のまとめ

①「基礎知識」を確実にして得点力UP！

覚えるべきことがらは確実に覚える。**スキマ時間**を有効に活用して取り組むことがポイント！

②多くの問題を解くことで実力をつける！

過去問などを活用して、**多くの入試問題**を解く。
(模試もさまざまな問題に慣れる機会の一つ)

③間違えたところは繰り返し学習する！

特にニガテ科目やニガテな単元は、自分の力で解けるようになるまで繰り返し解く。



学校の休み時間、電車やバスの中待ち時間などを活用！



〈入試によく出る基礎〉
英語・数学・国語
理科・社会



いろいろなタイプの問題を解くことで自信がついた！



〈受験Challenge〉
9～12月号

最新情報は、進研ゼミ高校入試情報サイトで!

岡山県の高校受験ニュース



最新入試情報(岡山県)



2020.06.11

【岡山県】私立高校の学費
と2020年度からの私立高校
実質無償化



2020.05.18

【岡山県】2020年度スーパ
ーサイエンスハイスクール
(SSH)指定校一覧



2020.04.10

【岡山県】公立高校入試で
の内申点の計算の仕方

《岡山県公立高校入試情報～今後の予定》

- 随時更新中。
- 前年は令和元年10月に**実施要項等**を公表。

さらに！

進研ゼミ高校入試情報サイトなら 志望校合格までの、その時「欲しい！」情報が 手に入ります！

自分にぴったりの高校が見つかる！

全国約4,900高校の情報が満載！
実際に通う先輩の体験談もあって
高校のことがよくわかります。

日比谷高校のココが自慢！

勉強も部活も行事も、やりたいことが全力でできる学校です！授業は密度が濃くて深いところまで学べるし、各教科の教室・設備なども充実しています。特に理科系の設備がすごい。図書室は蔵書数が都立高校で有数の多さだそうです。生徒が主体になってつくる行事は、合唱コン・体育祭・文化祭どれにおいてもハイレベルな戦いが繰り広げられます。3年生の劇や合唱は圧巻ですね。生徒が個性豊かで、一人ひとりが自分の得意分野を發揮できる学校だと思います。あと、校舎は何年前に改修されたのでとてもキレイです。



チョココメント先輩

日比谷高校 普通科（女子）（女子）全日制 1年生

入試データも充実！

入試倍率や偏差値（進研ゼミ）など。
合格を勝ち取るために参考にしたい
入試データが揃っています。

高校（公立）倍率

あ(32) か(30) さ(23) た(24) な(12) は(34) ま(19) や(3) ら(4) わ(1)

高校名	学科・コース名	R2年度募集人員		推薦倍率			一般倍率		
		一般	推薦	H30	H31	R2	H30	H31	R2
青井高校	普通 [男子]	88	24	2.58	1.38	1.05	1.33	0.91	1.08
	普通 [女子]	83	22	4.23	2.64	1.25	1.54	1.18	0.89
青山高校	普通 [男子]	130	14	4.06	5.86	4.36	2.04	2.18	2.38
	普通 [女子]	120	13	5.67	7.08	7.08	1.83	2.10	2.25
秋留台高校	普通（エンカレッジ） [男子]	68	37	2.76	3.08	2.57	2.06	1.57	1.40
	普通（エンカレッジ） [女子]	63	34	1.50	2.09	2.56	0.85	1.00	1.27

進研ゼミ会員以外の方もご利用いただけます！

※一部のコンテンツは進研ゼミ会員限定です。

高校入試情報サイト

検索